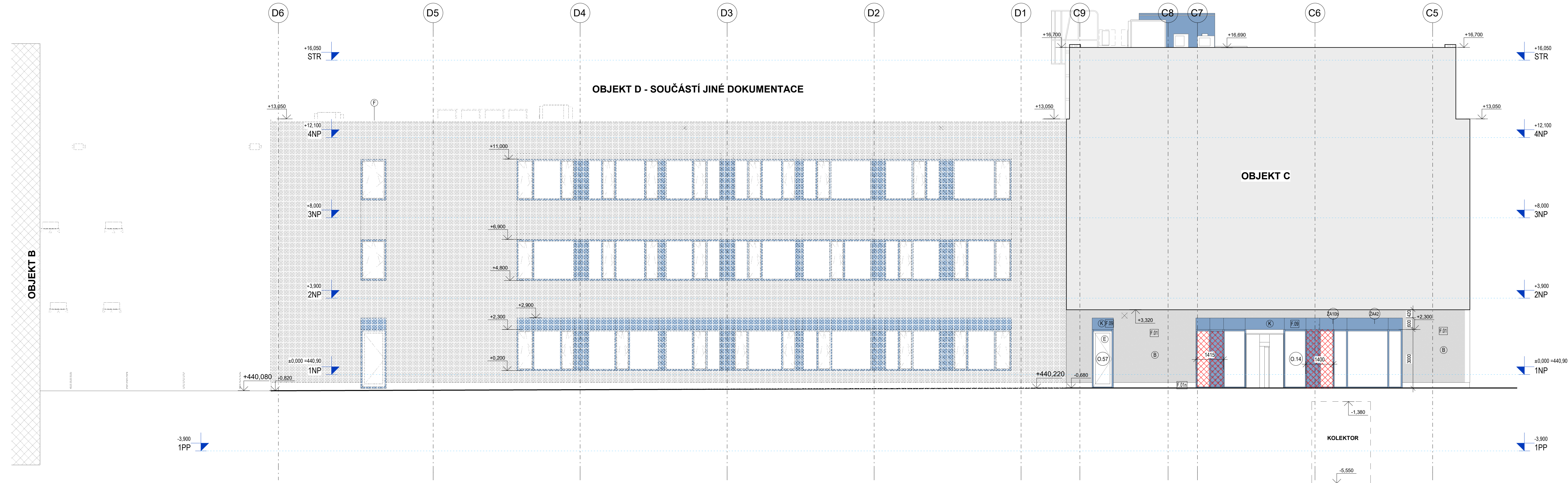


POHLED SEVERNÍ - C



POHLED SEVERNÍ - C, D



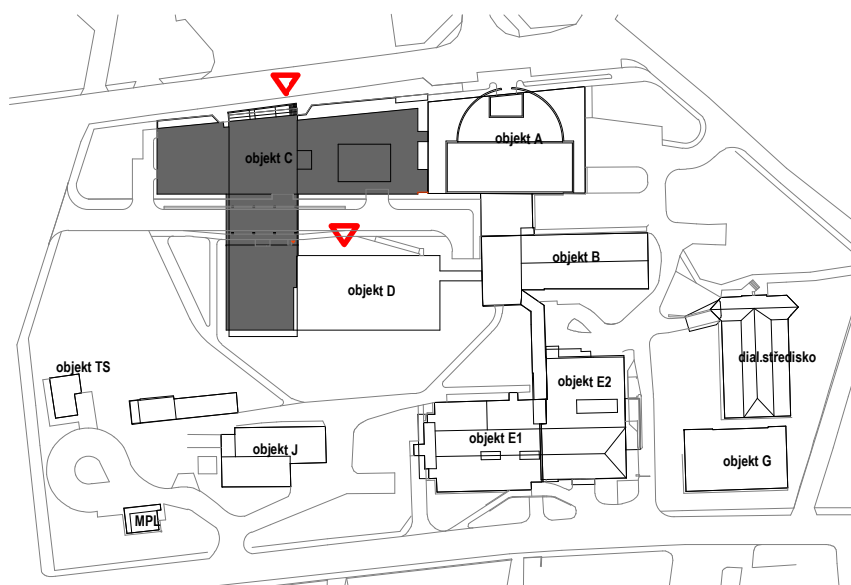
REV.	REV.	DATUM DATE	POPIS DESCRIPTION
00	30/04/2025	První vydání	
01	15/09/2025	Úpravy	

Legenda materiálů povrchů - skladby:

F.01	OBVODOVÁ STĚNA ETICS - TL 250 MM
F.02	OBVODOVÁ STĚNA ETICS - TL 190 MM
F.03	OBVODOVÁ STĚNA OBKLAD BOND - TL 310 MM
F.04	POD GROVNÍ TERÉNU DO 1 M - TL 240 MM
F.05	POD GROVNÍ TERÉNU DO 1 M - TL 200 MM
F.06	POD GROVNÍ TERÉNU VÍCE JAK 1 M - TL 100 MM
F.07	VYSTUPLUJÍCÍ ČÁST ZÁKLADOVÉHO PASU - TL 140 MM
F.08	OBVODOVÁ STĚNA - VNITŘNÍ ATIKY - TL 110 MM
F.09	BONDYVÉ NADPRAŽÍ OKEN - TL 250 MM
F.10	BONDYVÉ OBKLAD BEZ TI - TL 100 MM
F.11	VODODURNÝ POŽÁRNÍ PÁS - POŽÁRNÍ ZASKLENÍ/PROTIPOŽÁRNÍ PLYN PANEĽ PASOVÉHO OKNA

Legenda materiálů povrchů - barevnost:

A	FASÁDNÍ OMÍTKA, BARVA BÍLÁ - RAL 9010
B	FASÁDNÍ OMÍTKA, BARVA SVĚTLÉ SEDA - RAL 7040, RAL 7045
C	BONDYVÝ OBKLAD, BARVA ŠEDOMODRÁ - RAL 5000
D	PASOVÉ OKNO - PLNÁ ČÁST, BARVA ŠEDOMODRÁ - RAL 5000
E	PASOVÉ OKNO - SKLO, BARVA RAMU ŠEDOMODRÁ - RAL 5000
F	HLINÍKOVÉ OPLECHOVÁNÍ, BARVA ŠEDOMODRÁ - RAL 5000
G	PROTIŠKROVÁ ŽALUZIE, BARVA SEDA - RAL 9006
H	PROTIŠKROVÁ OCHRADA, BARVA ŠEDOMODRÁ - RAL 5000
I	PROSKLENÁ FASÁDA, SKLO, RAM A PLYN PANEĽ BARVA ŠEDOMODRÁ - RAL 5000
J	OPĚRNÁ STĚNA, POHLEDYVÝ BETON
K	PLECHOVÝ FASÁDNÍ PÁS NAD OKNY, BARVA ŠEDOMODRÁ - RAL 5000



NÁZEV STAVBY / BUILDING

NPK, a.s., Svitavská nemocnice, modernizace lůžkového fondu

MÍSTO STAVBY / LOCATION

Svitavská nemocnice
Kollárova 7
566 25 Svitavy

INVESTOR / INVESTOR

Pardubický kraj
Komenského náměstí 125, 532 11 Pardubice

HLAVNÍ ARCHITEKT / HEAD ARCHITECT

Karlinblok, s.r.o.
Pernerova 659/31a
186 00, Praha 8 - Karlín
www.karlinblok.cz

HLAVNÍ PROJEKTANT / HEAD DESIGNER

Karlinblok, s.r.o.
Pernerova 659/31a
186 00, Praha 8 - Karlín
www.karlinblok.cz

INŽENÝR ARCHITECTURA

Ing. arch. Vladimír Kružík
Ing. arch. Stanislav Šrot

INŽENÝR STAVBY

Ing. Petr Jileček
Ing. arch. Stanislav Šrot

OPRAVOVATEL ČÁSTI / SUBCONTRACTOR

Karlinblok, s.r.o.
Pernerova 659/31a
186 00, Praha 8

OPRAVOVATEL ČÁSTI / SUBCONTRACTOR

Karlinblok, s.r.o.
Pernerova 659/31a
186 00, Praha 8

KONTROLOVAL / CHECKED BY

Dalibor Štepláček
Dalibor Štepláček

STUPNĚ DOKUMENTACE / DESIGN STAGE

D1
DOKUMENTACE STAVEBNÍHO NEBO INŽENÝRSKÉHO OBJEKTU

OBJEKT ADO / BUILDING

C
OBJEKT C - DIAGNOSTICKÝ A LŮŽKOVÝ PAVILON

OBJ. / PART

010
ARCHITEKTONICKO-STAVEBNÍ ČÁST

OBJ. / PART

010
ARCHITEKTONICKO-STAVEBNÍ ČÁST

OBJ. / PART

010
ARCHITEKTONICKO-STAVEBNÍ ČÁST

OBJ. / PART

010
ARCHITEKTONICKO-STAVEBNÍ ČÁST